



MUNICÍPIO DE CARDOSO

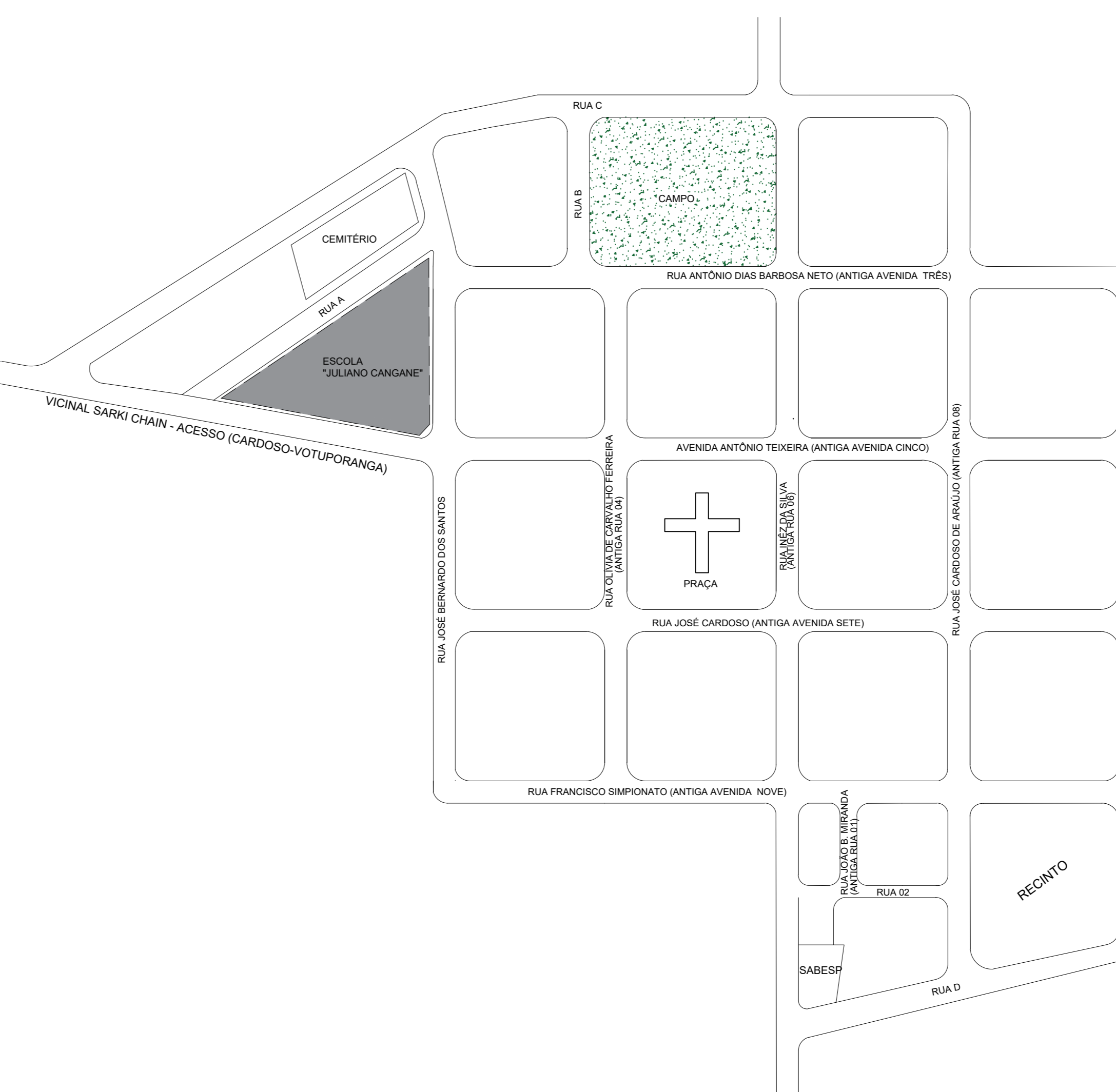


LEGENDA: IMAGEM RETRADA DO GOOGLE EARTH - VILA ALVES/SP - Latitude/longitude: 20°10'16.1"S 49°57'56.6"W



LEGENDA: IMAGEM RETRADA DO GOOGLE EARTH - VILA ALVES/SP - Latitude/longitude: 20°10'16.1"S 49°57'56.6"W

DISTRITO DE VILA ALVES



*DISTÂNCIA APROXIMADA DE VILA ALVES/SP ATÉ O MUNICÍPIO SEDE - CARDOSO/SP: 15,1 KM

MUNICÍPIO DE CARDOSO
SECRETARIA DE MEIO AMBIENTE, OBRAS E
SERVIÇOS PÚBLICOS
 RUA DR. CENOBELINO DE BARRAS SERRA, 870 CEP 15.578-000 FONE 17-3466.3900
 E-mail: secretariaobras@cardoso.sp.gov.br

MAPA DE LOCALIZAÇÃO FOLHA ÚNICA

TÍTULO:
INFRAESTRUTURA URBANA - REFORMA E ADEQUAÇÃO
CENTRO COMUNITARIO DO IDOSO

LOCAL:
AVENIDA ANTÔNIO TEIXEIRA , Nº: 101
POVOADO DE VILA ALVES

MUNICÍPIO:
CARDOSO - SP " CIDADE DOS GRANDES LAGOS "

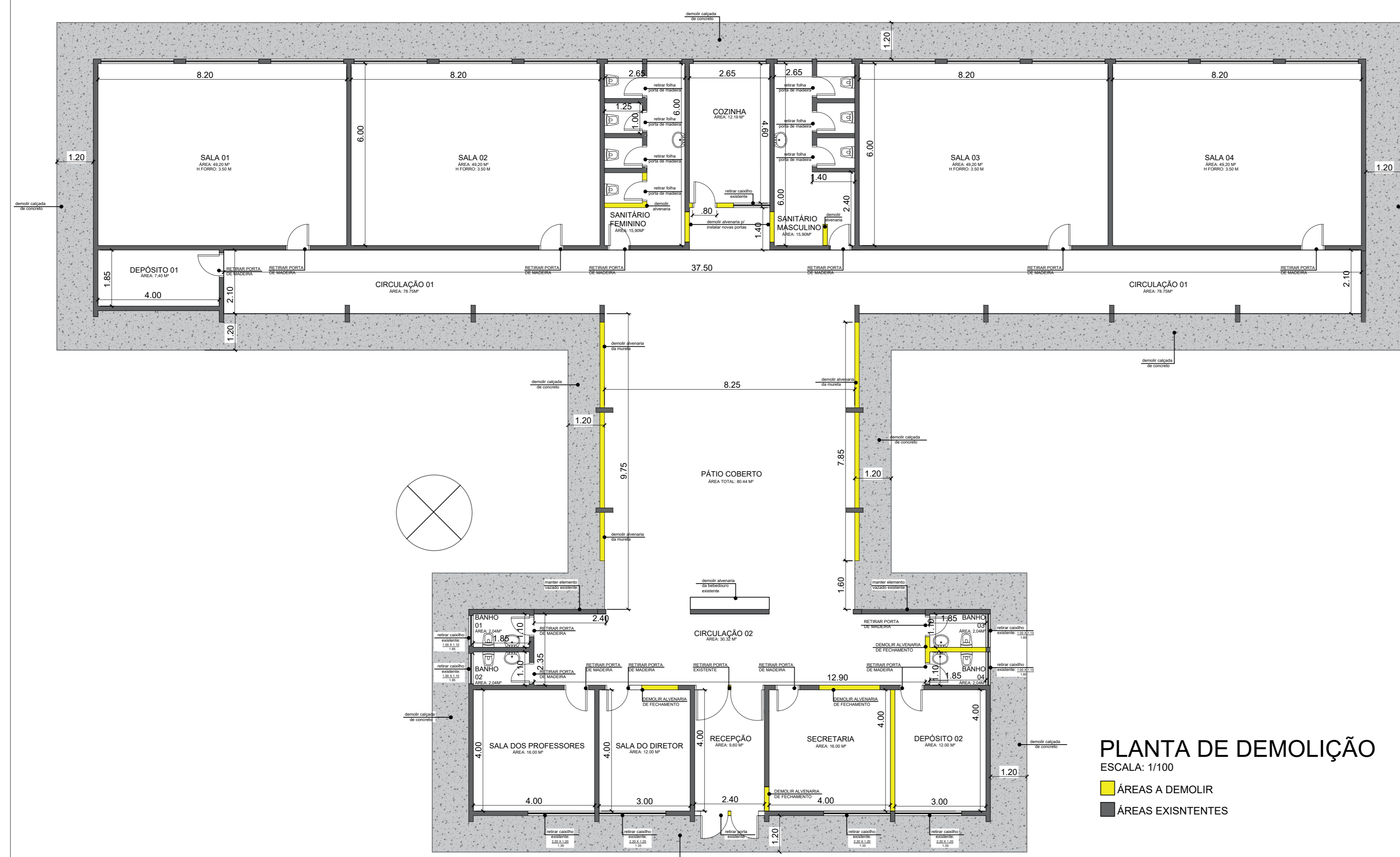
ESCALA:
 SEM ESCALA

DATA:
 NOVEMBRO DE 2.023

DESENHO:
 THAIS VICENTE

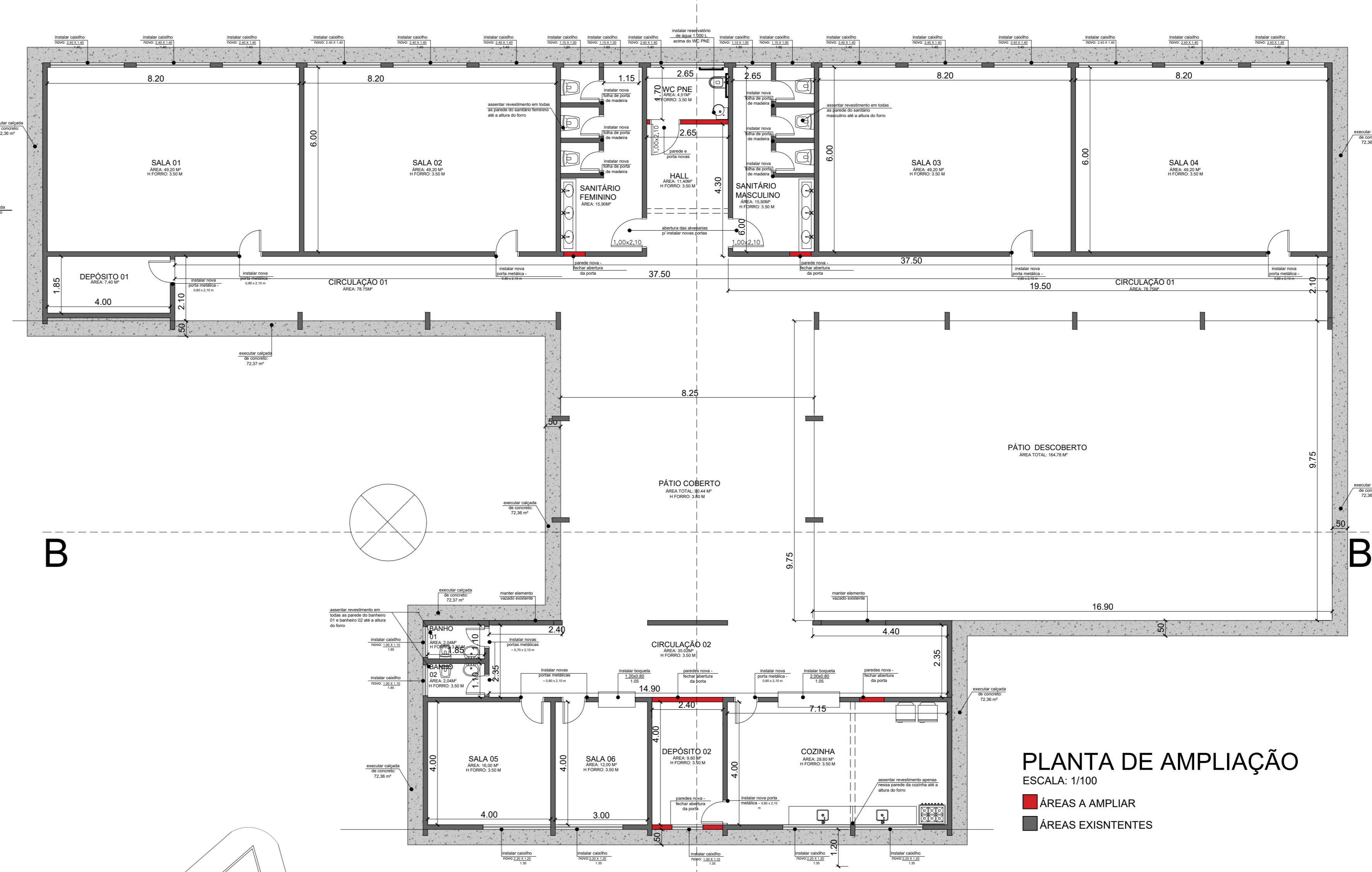
ART nº: 28027230231749447

ÁREA DESTINADA A APROVAÇÃO:



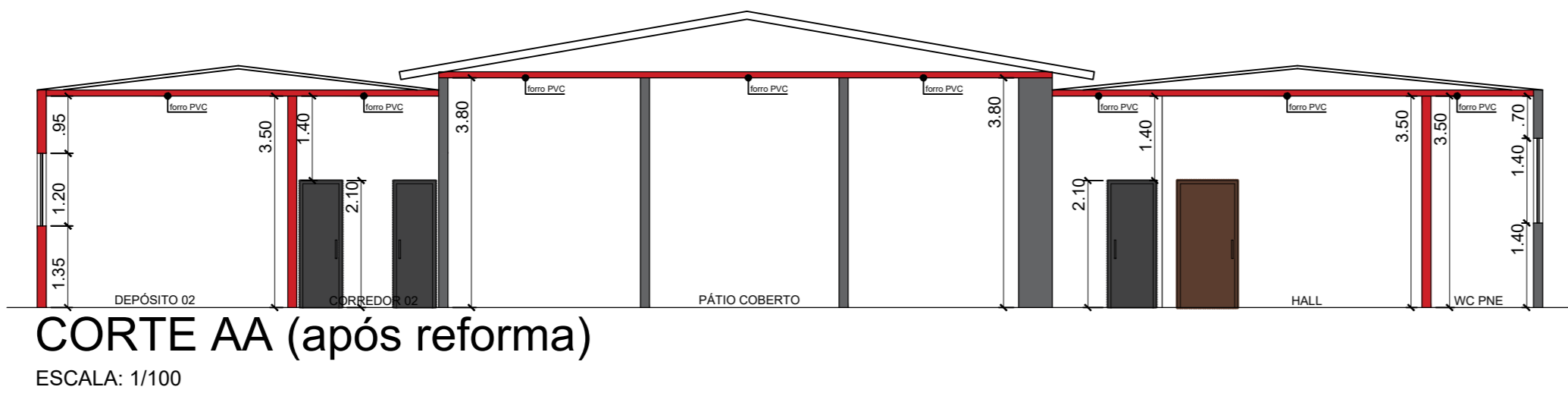
PLANTA DE DEMOLIÇÃO
ESCALA: 1/100

- ÁREAS A DEMOLIR
- ÁREAS EXISTENTES

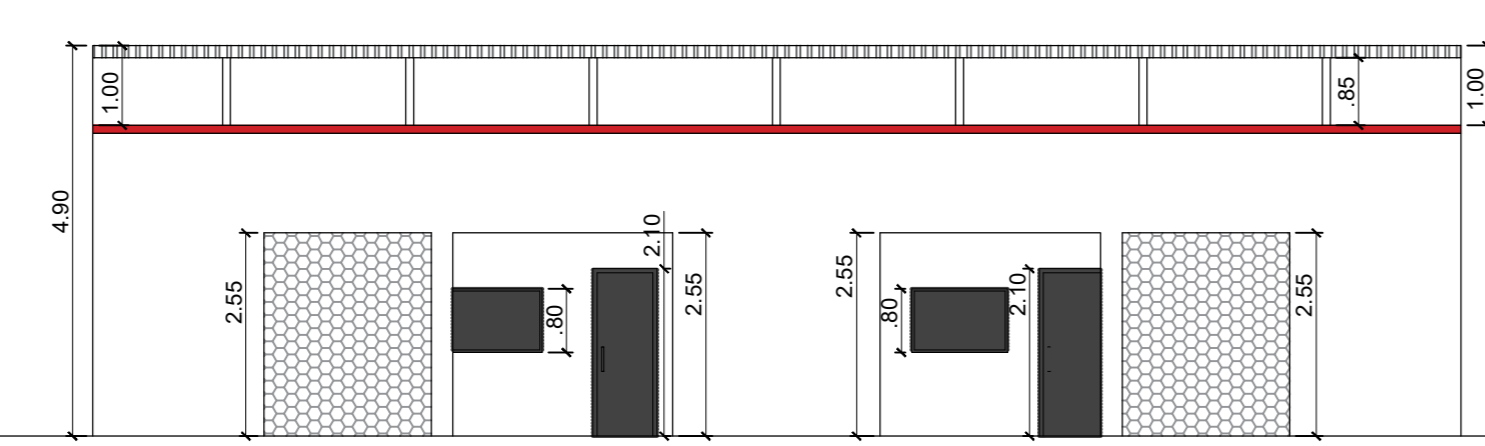


PLANTA DE AMPLIAÇÃO
ESCALA: 1/100

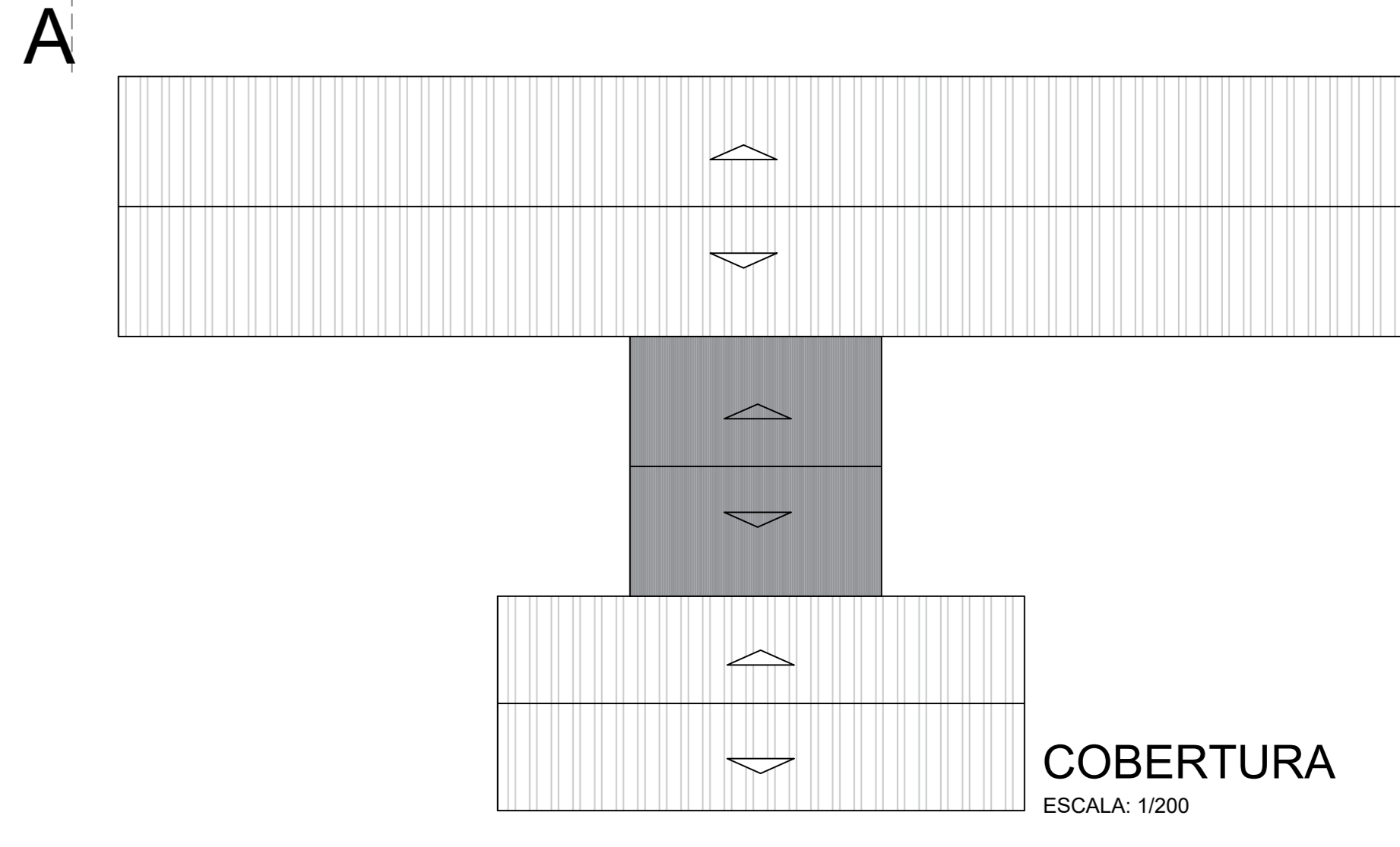
- ÁREAS A AMPLIAR
- ÁREAS EXISTENTES



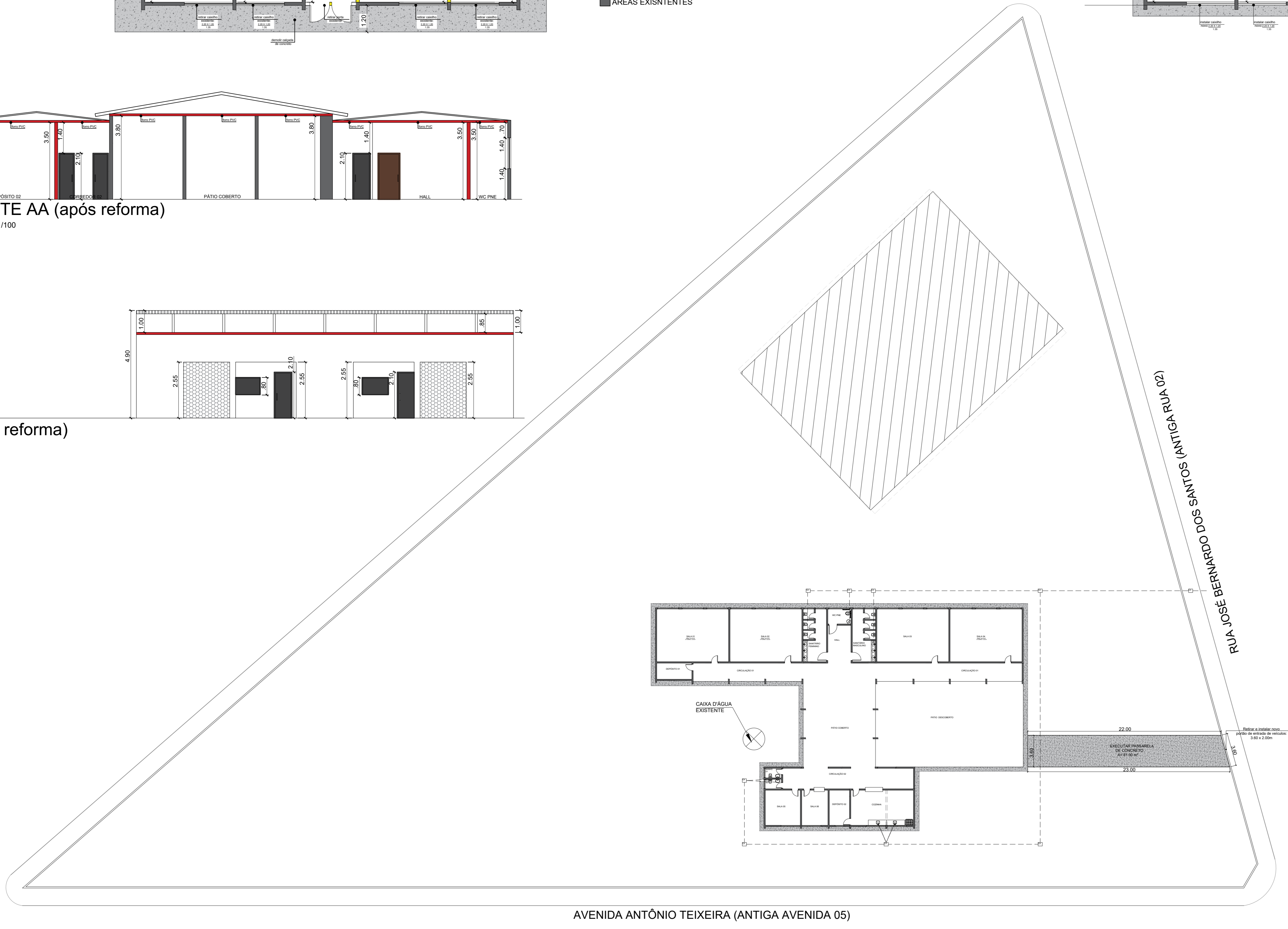
CORTE AA (após reforma)
ESCALA: 1/100



CORTE BB (após reforma)
ESCALA: 1/100



COBERTURA
ESCALA: 1/200



PLANTA BAIXA
ESCALA: 1/250

MUNICÍPIO DE CARDOSO
SECRETARIA DE MEIO AMBIENTE, OBRAS E SERVIÇOS PÚBLICOS
RUA DR. CENOBELINO DE BARROS SERRA, 870 CEP: 13.578-000 FONE: 17-3466.3900
E-mail: secretariabras@cardoso.sp.gov.br

PROJETO DE REFORMA E ADEQUAÇÃO FOLHA ÚNICA

TÍTULO: INFRAESTRUTURA URBANA - REFORMA E ADEQUAÇÃO
CENTRO COMUNITARIO DO IDOSO

LOCAL: AVENIDA ANTÔNIO TEIXEIRA, Nº: 101
POVOADO DE VILA ALVES

MUNICÍPIO: CARDOSO - SP "CIDADE DOS GRANDES LAGOS"

ESCALA: SEM ESCALA	
DATA: NOVEMBRO DE 2023	
DESENHO: THAIS VICENTE	
OBRA: ÁREA EXISTENTE DA EDIFICAÇÃO: 547,37 m² ÁREA A AMPLIAR (PÁTIO/PASSARELA): 245,78 m² ÁREA TOTAL DA EDIFICAÇÃO (APÓS AMPLIAÇÃO): 793,15 m²	

ART nº: 28027230231748447

ÁREA DESTINADA A APROVAÇÃO: